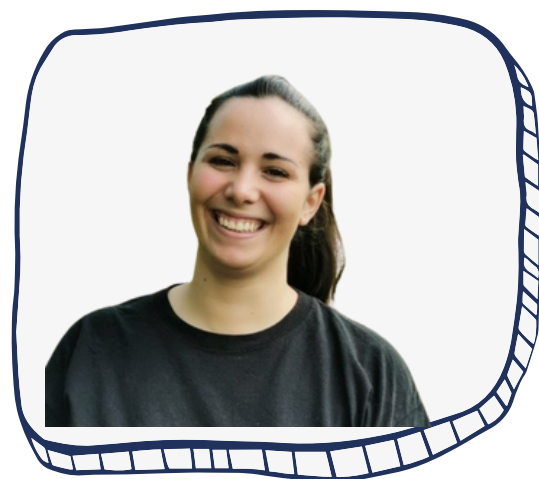




Equipe **M**obile d'**A**ppui à la **S**colarisation

EMAS  
VAL DE REUIL

**Mme Moreira das neves  
Maëva**



**Coordinatrice  
Educatrice spécialisée**

**Mme Guilloton  
Camille**



**Psychologue**

**Mme Sépard  
Pauline**



**Ergothérapeute**

**Mme Dieulle  
Séverine**



**Directrice du pôle "enfance"**

**Mme Djelamani  
Cristelle**



**Cheffe de service**

## Pourquoi ?

Soutenir la scolarisation des enfants en situation de handicap

## Pour qui ?

Les équipes pédagogiques de la circonscription de VDR  
**31 écoles, 3 collèges, 1 lycée**

## Par qui ?

- Une éducatrice coordinatrice
- Une psychologue
- une ergothérapeute

*trisonomie*  
NORMANDIE

**EMAS**  
**VAL DE REUIL**

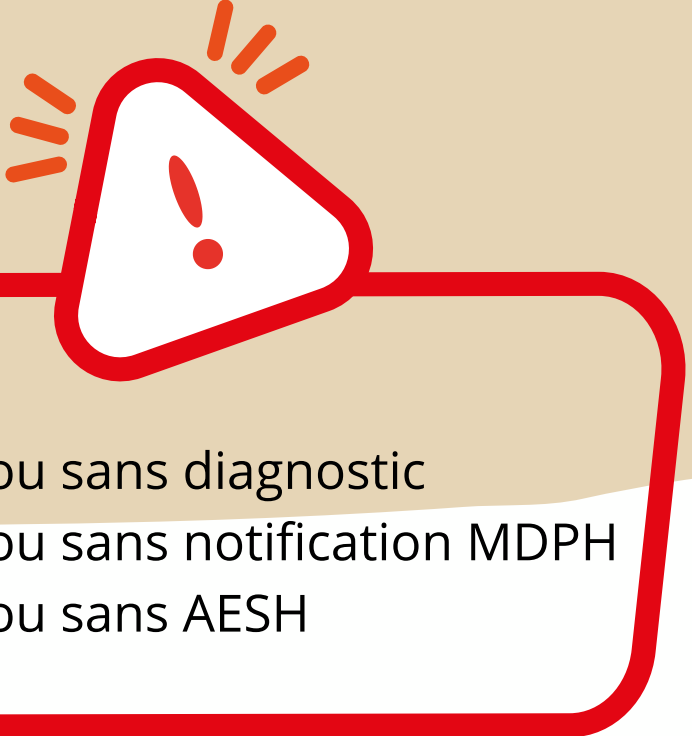
## Avec qui ?

  
MINISTÈRE  
DE L'ÉDUCATION  
NATIONALE  
*Liberté  
Égalité  
Fraternité*

NATURELLEMENT  
**VAL DE REUIL**  


# Nos missions

- **Renforcer** l'école **inclusive** en favorisant la **scolarisation** des élèves à **besoins particuliers**
- **Accompagner** et **soutenir** les **équipes pédagogiques** dans l'accueil des élèves à **besoins particuliers**
- **Etre** fonction **ressource**

- 
- Avec ou sans diagnostic
  - Avec ou sans notification MDPH
  - Avec ou sans AESH

# Et concrètement ?

Proposer des actions de sensibilisations et d'informations

*Saisine 1*

Conseiller et soutenir les équipes en cas de difficultés avec un ou plusieurs élèves

*Saisine 2*

Eviter la rupture de parcours en apportant appuis et conseils

*Saisine 3*

Apporter un appui à une équipe pluridisciplinaire de l'éducation nationale

*Et plus ...*

# Comment nous solliciter ?

①

Remplir la **fiche de saisine** avec l'accord de l'**IEN** ou du **chef d'établissement** et après **sollicitation** des **pôles ressources**

②

**Transmission** de la **fiche à l'EMAS** par **mail** et **rencontre** avec l'équipe dans les **15 jours** pour recueillir les informations

③

**Etude de la saisine** en interne et **proposition** d'un **plan d'action co-construit** avec les **acteurs** de l'**éducation nationale**

④

**Application** du **plan d'action**



1

**Remplir la fiche de saisine avec l'accord de l'IEN ou du chef d'établissement et après sollicitation des pôles ressources**

**FICHE DE SAISINE E.M.A.S**

Equipe Mobile d'Appui médico-social à la Scolarisation

**Saisine n°1**

Action information / Sensibilisation / Formation

**FICHE DE SAISINE E.M.A.S**

Equipe Mobile d'Appui médico-social à la Scolarisation

**Saisine n°2**

Intervention autour d'une situation d'élève(s)

**FICHE DE SAISINE E.M.A.S**

Equipe Mobile d'Appui médico-social à la Scolarisation

**Saisine n°3**

Intervention directe auprès d'un élève



## FICHE DE SAISINE E.M.A.S

Equipe Mobile d'Appui médico-social à la Scolarisation

### Saisine n°1

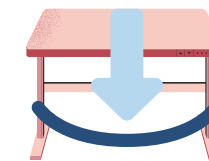
Action information / Sensibilisation / Formation

# Quelques exemples

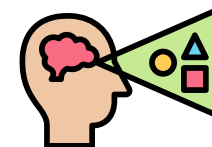
Sensibilisation sur les plus values  
du **numérique** en **classe**



L'utilisation des **pictogrammes** ou  
autres **matériels**



Les **démarches**  
**inclusives**



Accompagner les élèves avec  
des **difficultés**  
**comportementales**





## FICHE DE SAISINE E.M.A.S

Equipe Mobile d'Appui médico-social à la Scolarisation

### Saisine n°2

Intervention autour d'une situation d'élève(s)

# Quelques exemples

L'élève ne veut **pas rentrer** dans la **classe**



L'élève doit **utiliser** un **ordinateur** en classe



L'élève **sort** de **classe** à chaque **cours**



## FICHE DE SAISINE E.M.A.S

Equipe Mobile d'Appui médico-social à la Scolarisation

### Saisine n°3

Intervention directe auprès d'un élève

**Risque de rupture ou Rupture de scolarisation**



# Des Questions



**merci!**

SCAN ME



**emasvdr@trisomie21-normandie.fr**



**07.44.90.01.49**



**7 Passage des turbulents 27100 Val De Reuil**