



APER : de la PS au CM2

L'APER est un enseignement obligatoire, inscrit dans les programmes du premier degré, qui vise à développer trois compétences :

- ✓ **L'enfant piéton**
- ✓ **L'enfant rouleur (dont le vélo)**
- ✓ **L'enfant passager**

Il fait l'objet d'une **attestation** délivrée en fin de cycle 3.

Le savoir rouler à vélo peut ainsi contribuer à valider une partie des compétences développées dans le cadre de l'APER (enfant rouleur) mais ne se substitue pas intégralement à l'APER.

Le document pédagogique "attestation de première éducation à la route" est un tableau structuré en trois parties correspondant à chacun des trois cycles de l'école primaire.

On envisage successivement la situation du piéton, celle du passager, puis celle du rouleur (utilisateur de rollers, patins à roulettes, planches à roulettes, trottinettes, vélos...).

La grille est disponible sur le LSUN.

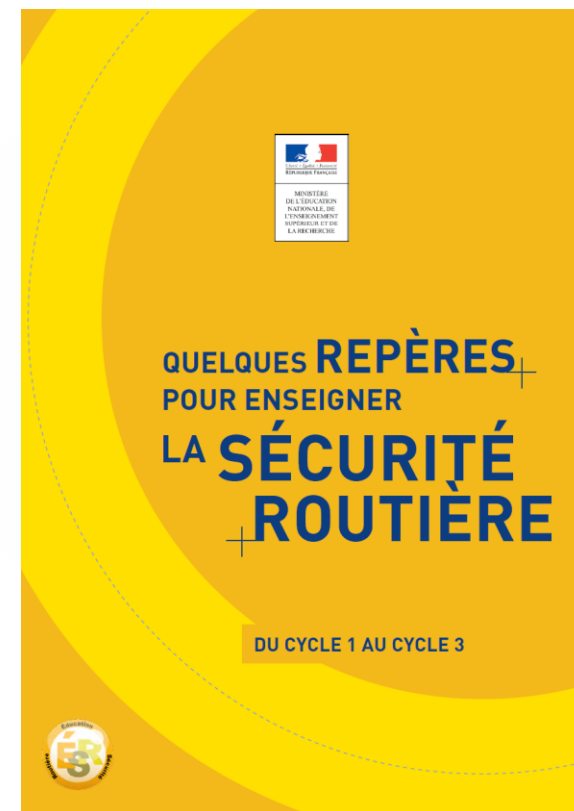




https://cache.media.eduscol.education.fr/file/Securite_Routiere/14/7/Quelques_reperes_pour_enseigner_la_securite_routiere_du_cycle_1_au_cycle_3_662147.pdf

Circulaire n°2016-153 du 12/10/2016

<https://www.education.gouv.fr/bo/16/Hebdo38/MENE1628272C.htm>





SRAV : de 6 à 11 ans

✓ Trois blocs :

Bloc 1 : Savoir pédaler, maîtriser les fondamentaux du vélo

Bloc 2 : Savoir circuler, découvrir la mobilité en milieu

Bloc 3 : Savoir rouler à vélo, se déplacer en situation réelle

Pour chaque bloc vous trouverez :

- ✓ **Des tutoriels vidéo** portant sur des connaissances et la maîtrise de gestes fondamentaux et des savoir-faire pour circuler sur routes ouvertes
- ✓ **Des fiches pratiques** proposant situations, consignes et comportements attendus
- ✓ **Le livret pédagogique**, permettant à l'intervenant de valider les compétences de chaque bloc
- ✓ **Des attestations pour la classe**

<https://sports.gouv.fr/savoir-rouler-a-velo/article/presentation>



PRÉSENTATION

- ▼ Les enjeux du "Savoir Rouler à vélo"
- ▼ La vidéo de présentation
- ▼ Les 3 étapes du "Savoir rouler à vélo"
- ▼ Qui peut organiser le Savoir Rouler à Vélo près de chez vous ?
- ▼ Les partenaires du programme





LES TROIS BLOCS DU SAVOIR ROULER À VÉLO

bloc 1 : savoir pédaler

Je maîtrise les fondamentaux du vélo

Il s'agit d'acquérir un bon équilibre et d'apprendre à conduire et piloter son vélo correctement : pédaler, tourner, freiner.

bloc 2 : savoir circuler

Je découvre la mobilité à vélo en milieu sécurisé

Il s'agit de savoir rouler en groupe, communiquer pour informer les autres d'une volonté de changer de direction et découvrir les panneaux du code de la route.

bloc 3 : savoir rouler à vélo

Je circule en situation réelle

Il s'agit d'apprendre à rouler en autonomie sur la voie publique et à s'appropriier les différents espaces de pratique.

Le livret pédagogique est disponible sur le lien suivant :

https://sports.gouv.fr/IMG/pdf/srav_livre_pedagogique_v2-2.pdf





PRÉSENTATION



KIT PÉDAGOGIQUE



KIT DE COMMUNICATION



PRÈS DE CHEZ VOUS

je déclare
INTERVE

Les fiches pratiques

Des mises en situation concrètes pour réaliser les exercices d'apprentissages au profit des enfants. Chaque fiche explique une compétence(s) travaillées.

fiches pédagogiques

BLOC 1 : SAVOIR PÉDALER

- s'arrêter dans une zone délimitée
- Conduire son vélo en ligne droite
- Changer ses vitesses et être capable d'effectuer un virage à 90°
- Conduire son vélo sur un parcours avec un slalom simple
- Démarrer un pied au sol
- Franchir un petit obstacle

fiches pédagogiques

BLOC 2 : SAVOIR CIRCULER

Panneaux de signalisation

Adapter son déplacement en fonction des autres usagers de la route

Faire connaître sa direction, identifier les changements de direction des autres cyclistes (S'arrêter et redémarrer en groupe)

Rouler en respectant le code de la route mis en place sur le parcours

fiches pédagogiques

BLOC 3 : SAVOIR ROULER À VÉLO

Aborder une sortie vélo, en situation réelle, sur la voie publique, en groupe ou individuellement

Documents associés

- [Télécharger le livret pédagogique "Savoir Rouler à vélo" \(PDF - 1.3 Mo\)](#)
- [Livret pédagogique pour imprimeur \(PDF - 1.9 Mo\)](#)
- [Bloc 1 : Fiche pédagogique N°1 : Ralentir, freiner et s'arrêter dans une zone délimitée \(PDF - 1.7 Mo\)](#)
- [Bloc 1 : Fiche pédagogique N°2 : Conduire son vélo en ligne droite \(PDF - 1.1 Mo\)](#)
- [Bloc 1 : Fiche pédagogique N°3 : Changer ses vitesses et être capable d'effectuer un virage à 90° \(PDF - 1.2 Mo\)](#)
- [Bloc 1 : Fiche pédagogique N°4 : Conduire son vélo sur un parcours avec un slalom simple \(PDF - 1018.5 ko\)](#)
- [Bloc 1 : Fiche pédagogique N°5 : Démarrer un pied au sol \(PDF - 1.1 Mo\)](#)
- [Bloc 1 : Fiche pédagogique N°6 : Franchir un petit obstacle \(PDF - 1.4 Mo\)](#)
- [Bloc 1 : Fiche pédagogique N°7 : Mettre le casque et le régler \(PDF - 1.1 Mo\)](#)
- [Bloc 1 : Fiche pédagogique N°8 : Prendre des informations en roulant \(PDF - 1.4 Mo\)](#)
- [Bloc 1 : Fiche pédagogique N°9 : Rouler dans un couloir étroit en position cavalier \(PDF - 1.2 Mo\)](#)
- [Bloc 1 : Fiche pédagogique N°10 : Rouler en enlevant un appui \(une main ou un pied\) \(PDF - 1.3 Mo\)](#)
- [Bloc 1 : Fiche pédagogique N°11 : Connaître son vélo \(éléments de base Et fonctionnement\) \(PDF - 1.2 Mo\)](#)
- [Bloc 2 : Fiche pédagogique N°1 : Adapter son déplacement en fonction des autres usagers de la route \(PDF - 1.5 Mo\)](#)
- [Bloc 2 : Fiche pédagogique N°2 : Faire connaître sa direction, identifier les changements de direction des autres cyclistes \(PDF - 1.4 Mo\)](#)
- [Bloc 2 : Fiche pédagogique N°3 : Rouler en respectant le code de la route mis en place sur le parcours \(PDF - 1.1 Mo\)](#)
- [Bloc 3 : Fiche pédagogique N°1 : Aborder une sortie vélo, en situation réelle, sur la voie publique, en groupe ou individuellement \(PDF - 922.3 ko\)](#)
- [Télécharger le socle commun du "Savoir rouler à vélo" \(PDF - 494.2 ko\)](#)
- [Télécharger les principaux panneaux signalétiques \(PDF - 1.2 Mo\)](#)



L'inscription sur le site du SRAV est obligatoire pour pouvoir valider et imprimer l'attestation

Vous pouvez suivre les instructions :

<https://sports.gouv.fr/savoir-rouler-a-velo/article/kit-pedagogique>



En moins d'une minute, je télécharge les attestations « Savoir Rouler à Vélo » à donner aux enfants

- 1 Je me connecte :** www.savoirroulervelo.fr
et je clique sur **INTERVENANT** **JE ME CONNECTE**
 - 2 Je m'identifie via FranceConnect**
(FranceConnect est un dispositif permettant de garantir l'identité d'un utilisateur en s'appuyant sur des comptes existants pour lesquels son identité a déjà été vérifiée. Ce dispositif est un bien commun mis à la disposition de toutes les autorités administratives).
 - 3 Je complète mon profil**
et valide mon compte.
Je reçois un mail de confirmation de mon inscription.
 - 4 Pour chaque bloc, je saisis la ou les interventions à venir,**
en précisant le nombre d'enfants. **J'enregistre.**
 - 5 J'imprime les attestations nécessaires**
à délivrer à la fin du bloc 3. Prévoyez une légère marge si vous ne connaissez pas le nombre exact d'enfants prévus sur la sortie vélo (bloc 3).
Je peux télécharger les attestations à tout moment.
 - 6 Après la réalisation de l'intervention, je reçois un mail de rappel.**
Je complète les champs non renseignés (genre, classe d'âge et commentaires éventuels).
Je peux consulter, modifier, supprimer les interventions réalisées ou programmées dans l'onglet : **Mes interventions**
- Dans l'onglet « **documents utiles** », vous retrouvez le socle commun de compétence, le livret pédagogique. Vous pouvez télécharger tous les documents souhaités.
Le livret pédagogique est également téléchargeable sur le site www.savoirroulervelo.fr
Il permet de suivre le parcours de formation de chaque enfant et de valider ses apprentissages.
A chaque intervention, **je le contrôle** et le complète pour chacun d'eux.

www.savoirroulervelo.fr



Programme piloté par
le ministère des Sports





Organiser une sortie à vélo

3 points à aborder :

- ✓ **Recommandation de l'institution**
- ✓ **La préparation des élèves**
- ✓ **Les parents accompagnateurs**





Les recommandations de l'institution

- Les sorties sont autorisées à partir du CM (dans le département de l'Eure)
- Préciser les conditions de mise en œuvre (parcours, itinéraire, conditions climatiques, organisation du groupe, véhicule d'assistance)
- Prévoir l'organisation pédagogique (préparation sur module de 12 à 15 séances sur une période d'1 à 2 mois précédant la sortie)
- Vérifier les équipements (élèves, enseignants)
- **Encadrement : jusqu'à 12 élèves le maître de la classe plus un accompagnateur et au-delà de 12 un accompagnateur supplémentaire pour 6**

<https://portail-metier.ac-rouen.fr/activites-pedagogiques/activites-eps/fiches-d-organisation-et-note-de-service-departementale-pour-les-activites-a-encadrement-renforce-115990.kjsp?RH=PM-IEN-NATATION>





La préparation des élèves

- Situations d'entraînement en milieu protégé (organisation de la séance, nombre de vélos requis, stockage, espaces d'évolution)
- Casque obligatoire dès le vélo en main (sortie et séquence dans l'enceinte de l'école)
- Tenue adaptée (vêtement près du corps, chaussures fermées, lacets bien noués)
- Information des familles pour mobilisation autour de l'état du vélo, autorisation écrite préalable des parents pour transporter un élève en difficulté si ceux-ci sont injoignables ou ne peuvent se déplacer (prévoir un rehausseur)





Des parents accompagnateurs sans validation du bloc 3 du SRAV

« Pour être autorisé par le directeur, l'accompagnateur doit avoir suivi une session d'information - assurée par le CPC EPS ou un enseignant – sur son rôle, la sécurité et les conditions générales de la sortie »

Ressources :

Powerpoint formation accompagnateur
Note aux bénévoles





Des parents accompagnateurs avec validation du Bloc 3 du SRAV

« Pour être autorisé par le directeur, l'accompagnateur doit avoir suivi une session d'information - assurée par le CPC EPS ou un enseignant – sur son rôle, la sécurité et les conditions générales de la sortie »

Pour valider le bloc 3 du SRAV, les élèves doivent être placés en situation d'autonomie sur route (élèves meneurs de leur groupe tour à tour) et ce sont bien les enseignants et les intervenants certifiés qui peuvent valider le bloc.

Ressources :

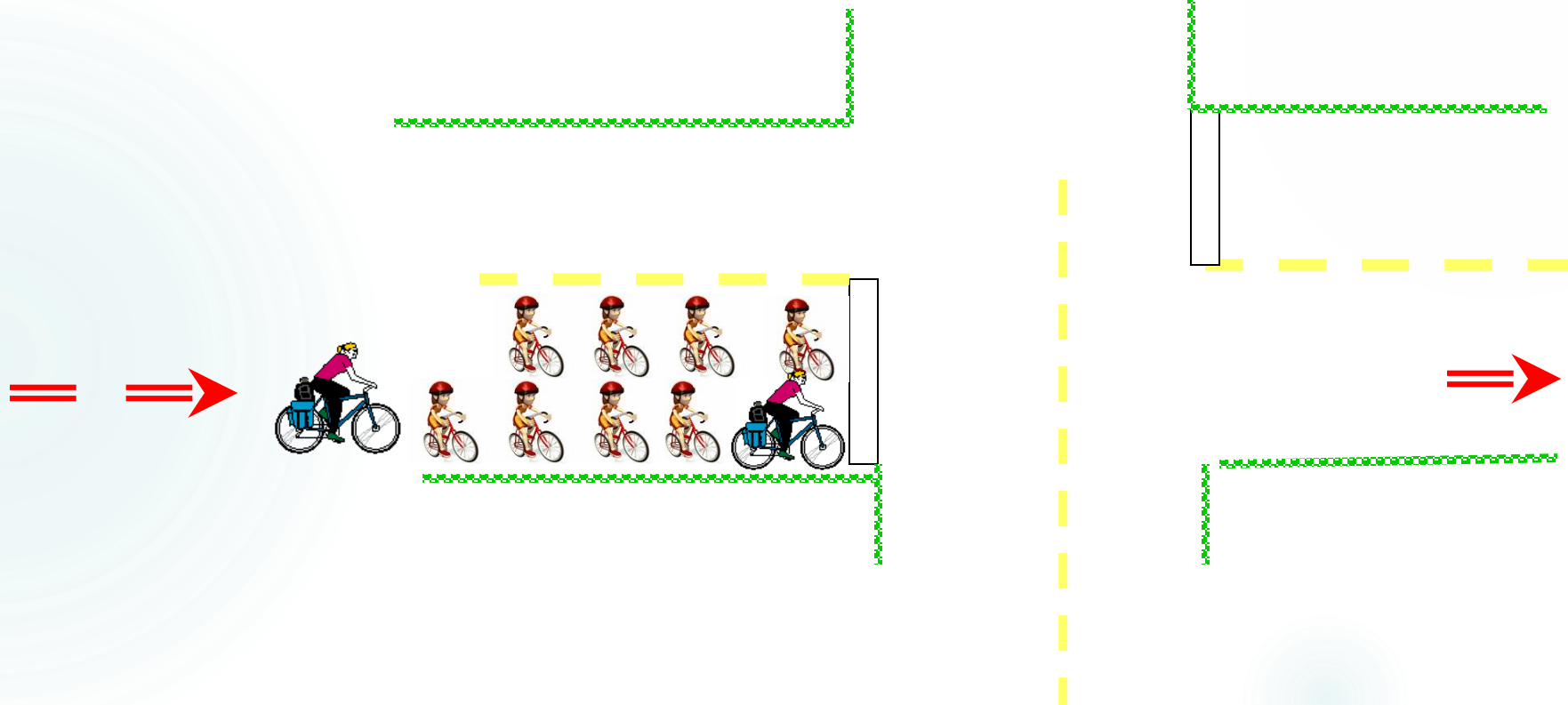
Powerpoint formation accompagnateur
Note aux bénévoles

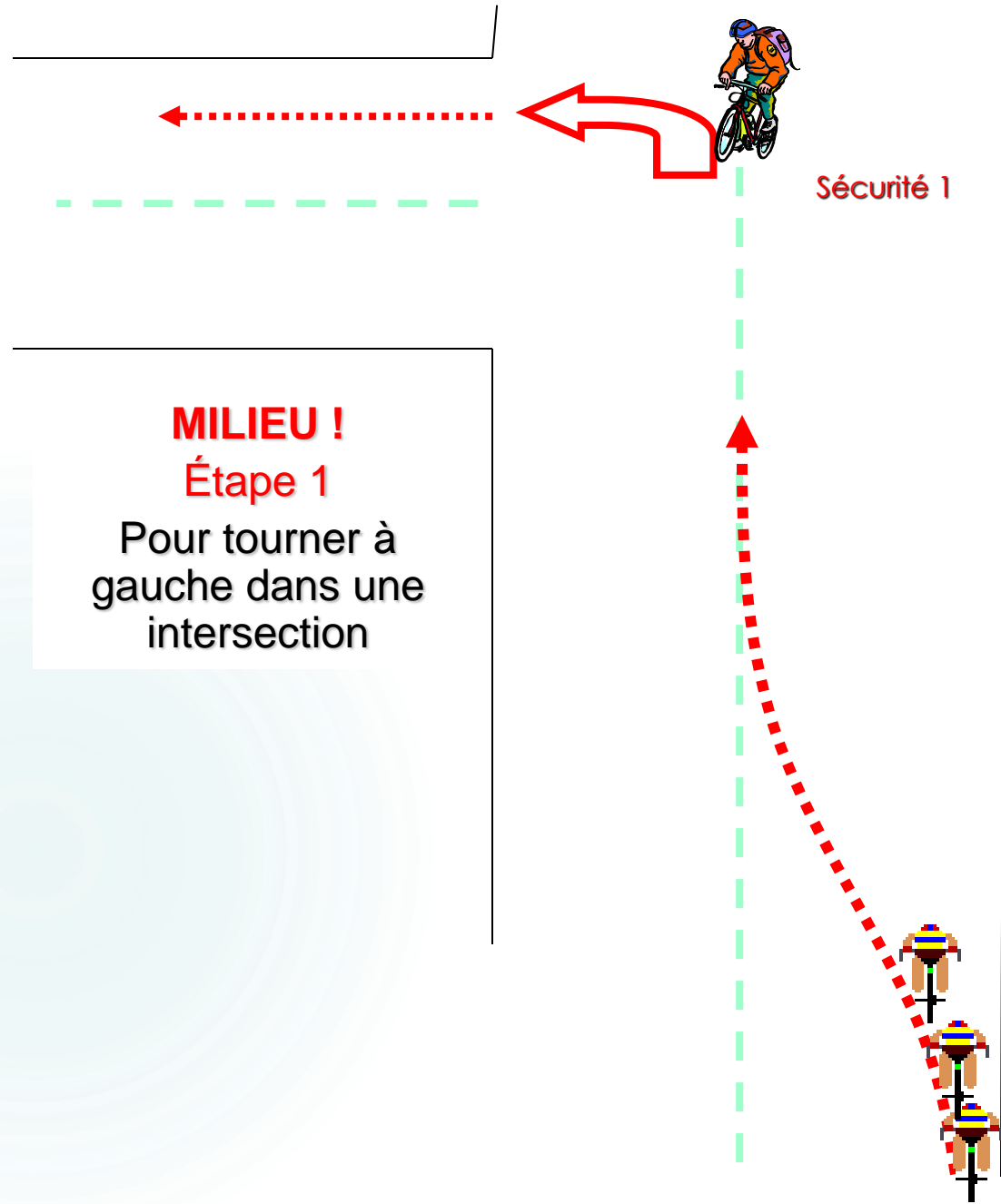


« A DEUX AU STOP ! »

Le groupe se range à deux vélos de front à l'arrêt pour réduire l'encombrement. L'accompagnateur de tête participera à la protection du groupe lors des traversées et carrefours.

Pour repartir, (« **ROULEZ** ») le groupe repart dans le même ordre.

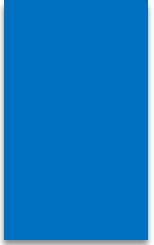




MILIEU !
Étape 1
Pour tourner à gauche dans une intersection

Sécurité 1

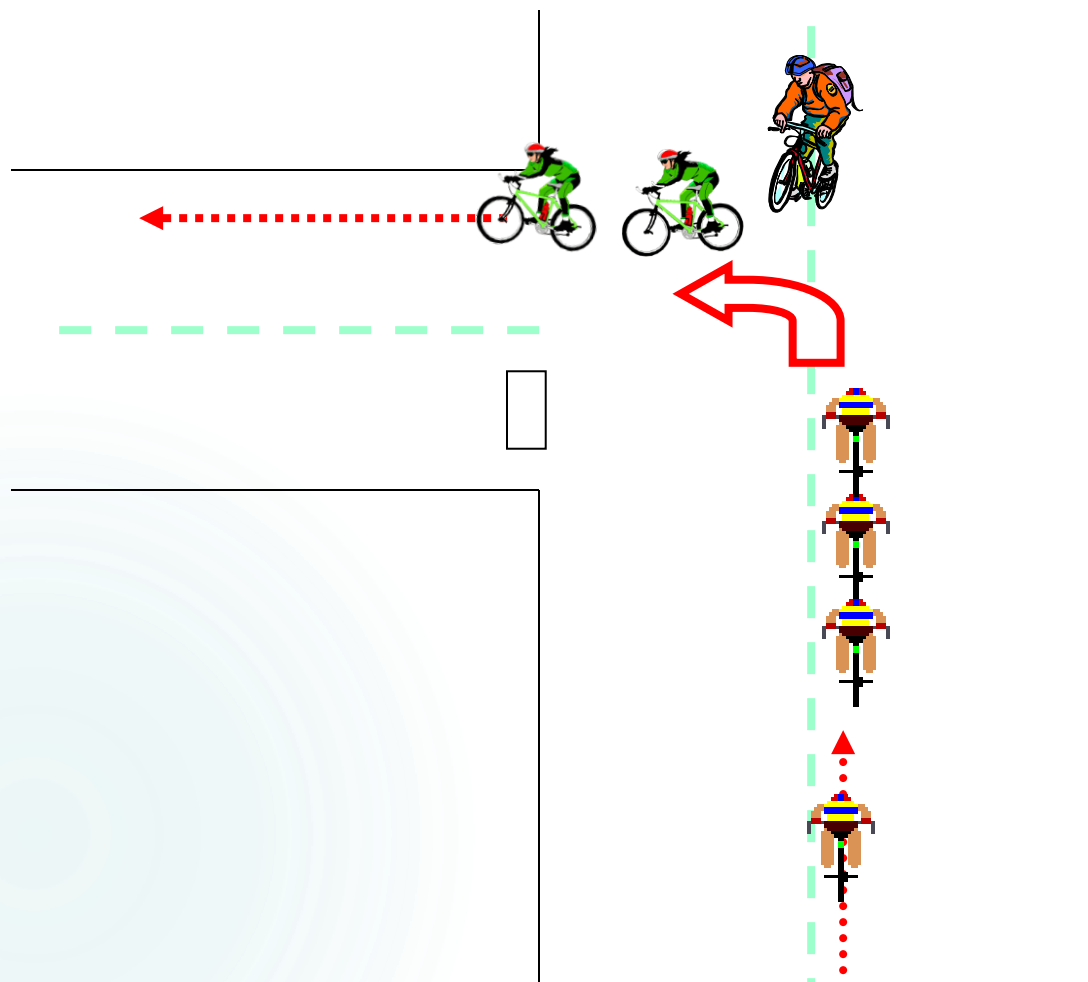
L'accompagnateur emmène tout son groupe **au milieu de la chaussée** pour une traversée de route sur la gauche, et dégage ainsi la voie pour le passage éventuel de véhicules sur la droite.



MILIEU ! Pour tourner à gauche dans une intersection

C'est un exercice délicat qui demande au groupe de réagir vite !

De nombreux entraînements en zone semi-protégée seront nécessaires avant une compréhension et une maîtrise de tout le groupe...



MILIEU !

Pour tourner à gauche dans une intersection

Étape 2

L'accompagnateur **assure la protection** pendant que le groupe traverse la voie sur la gauche, puis reprend sa place quand le groupe est passé.

ATTENTION ! Il n'est pas question d'arrêter la circulation pour faire passer groupe mais juste **d'assurer la protection** quand il est engagé !



Les partenaires

association
prévention
MAIF



 **association**
PRÉVENTION
ROUTIÈRE





Les moments forts à vélo



Du 14 au 20 septembre,
c'est la semaine du vélo à l'école



Les rencontres sportives associatives

<https://eure.comite.usep.org/2020/12/08/rencontre-sportive-associative-savoir-rouler-a-velo-et-education-au-developpement-durable/>



Concours Les Clés de l'éducation routière

Les enseignants peuvent concourir dans une ou plusieurs des quatre catégories suivantes :

- *Communication visuelle* : film, affiche, dessin, exposition, etc.
- *Communication orale* : théâtre, chanson, exposé, atelier, etc.
- *Communication écrite* : journal, livre, blog, site internet etc.
- *Communication par le jeu ou la construction* : jeu de société, jeu de plein air, réalisation scientifique, etc.

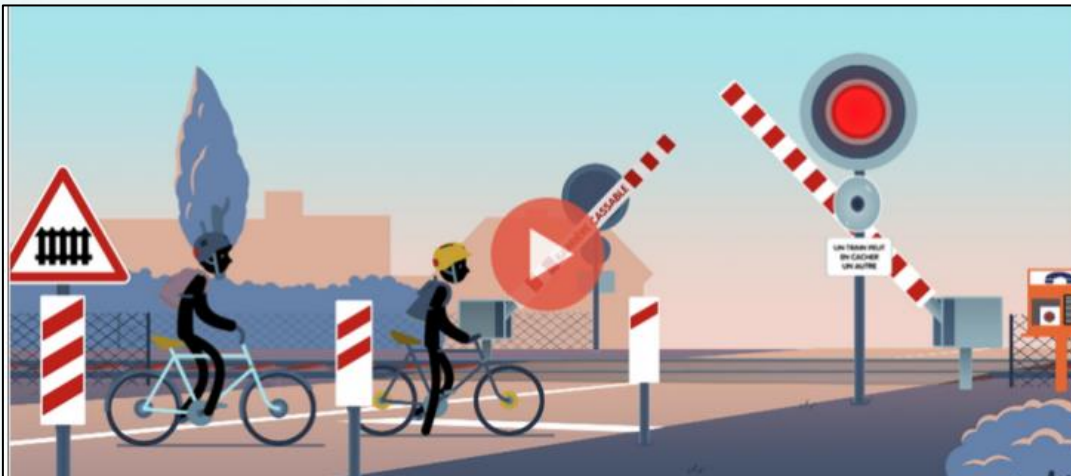


Le permis piéton

Le permis piéton est un dispositif proposé par [l'association Prévention MAIF](#). Il vise à faire acquérir aux élèves les compétences de l'enfant piéton et concourt à la validation de l'APER.

Pour en bénéficier, adressez-vous à l'antenne Prévention MAIF de votre département.

https://app-4cad05d2-9b4b-4922-a74e-31cfff172446.cleverapps.io//wp-content/uploads/2021/03/code_pieton.pdf



Télécharger gratuitement le film « Le feu rouge clignote, tu stoppes » et les fiches sur le site les Fondamentaux du réseau Canopé.

Film :
« Le feu rouge clignote, tu stoppes »

Des ressources

Du CP au CM2

OBTENIR DES RENSEIGNEMENTS



Pour plus de renseignements sur les interventions Mobilipass, contactez le comité de l'association Prévention Routière de votre département.

GS/CP/CE1

OBTENIR LE SUPPORT



Pour obtenir le support pédagogique, contactez le Comité de l'association Prévention Routière de votre département. Avec le soutien de notre partenaire privilégié l'association Assurance Prévention, ce support vous sera mis à disposition gratuitement.

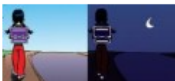
OBTENIR LE SUPPORT



Pour obtenir le support pédagogique, contactez le Comité de l'association Prévention Routière de votre département. Avec le soutien de notre partenaire privilégié l'association Assurance Prévention, ce support vous sera mis à disposition gratuitement.

Des ressources

TÉLÉCHARGER LES DOCUMENTS



ÊTRE VU LA NUIT

Fiche pédagogique d'éducation routière



[TÉLÉCHARGER](#)

Mars 2016 - Format PDF - 183 ko

Pour obtenir le support pédagogique, contactez le Comité de l'association Prévention Routière de [votre département](#). Avec le soutien de notre partenaire privilégié l'association Assurance Prévention, ce support vous sera mis à disposition gracieusement.

Circuler à bicyclette

Huit fiches pédagogiques très complètes pour accompagner les enfants dans la prise en main de leur bicyclette sur la route. Plus de 30 exercices illustrés pour sensibiliser les élèves aux dangers de la route.

Contenu du programme

- 8 fiches pédagogiques à télécharger



POUR ACCUEILLIR UNE PISTE



Pour accueillir une piste vélo dans la cour de l'école, contactez le Comité de l'association Prévention Routière de [votre département](#).

Les jeux en ligne



Les mots de la rue et de la route



Les choses du trottoir



Les piétons



Les bruits de la circulation

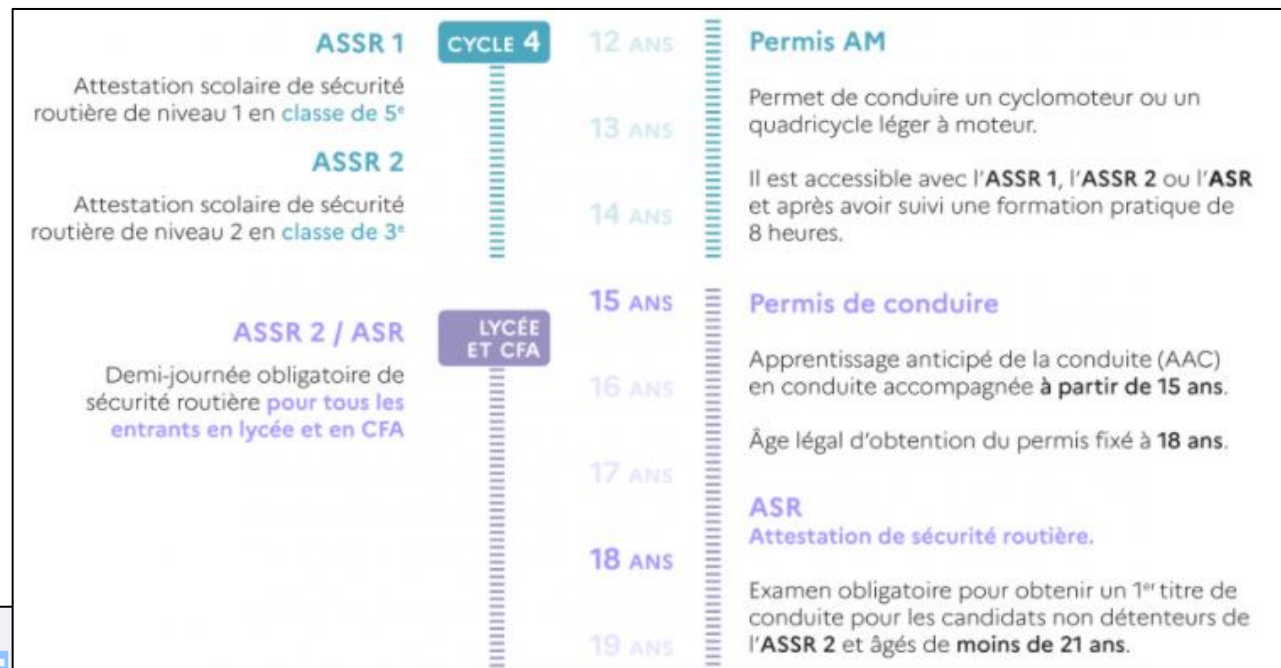


Des formes et des couleurs



A Gauche / A droite
Devant / Derrière

POUR ALLER PLUS LOIN...



Je m'entraîne à l'AER

Je choisis un ou plusieurs thème(s) :



Circulation



Comportement citoyen



Développement durable



Distracteurs



Passagers



Premiers secours



Santé et conduites à risque



Je me teste à l'AER

Je teste mes connaissances dans les conditions réelles d'un examen.

Commencer le test